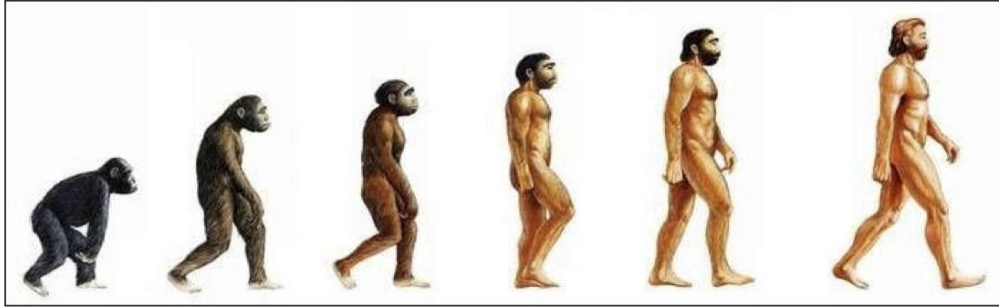


Cours n°5 : La place de l'espèce humaine

Objectifs : Établir la place de l'espèce humaine dans un arbre de parenté du vivant

Si on tape « évolution homme » dans un moteur de recherche, on tombe sur l'image ci-contre.



1. Que signifie cette image ?

PROBLÈME

2. Indiquez le nom de genre et le nom d'espèce de l'Homme :

	Genre	Espèce
Homme homme - femme humain - humaine		

3. Précisez à quels groupes de vertébrés appartient l'Homme et les caractères qui permet de le placer dans des groupes.

C'est un vertébrés car il a un squelette interne

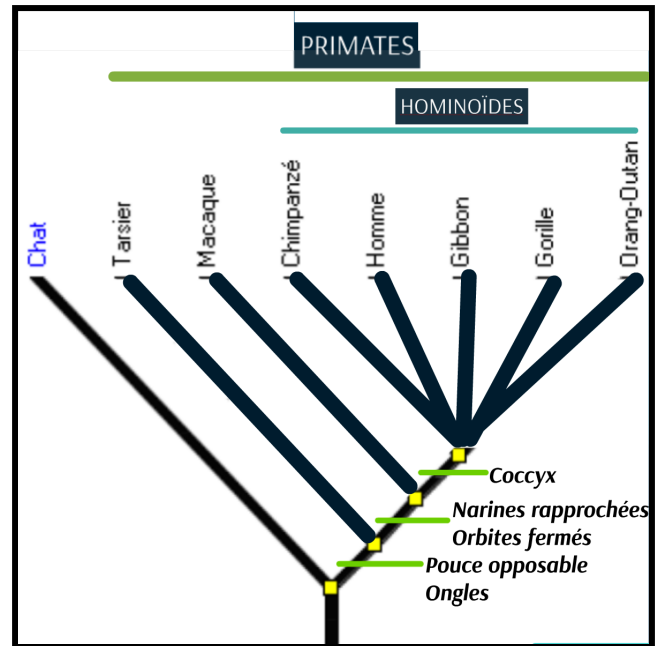
C'est un _____ car il a _____

C'est un _____ car il a _____

C'est un _____ car il a _____

Les **primates** sont un justement appelés « **singe** » dans le langage courant.

4. **Indiquez** ce qui caractérise l'appartenance au groupe des primates.



5. Que pouvez vous en conclure concernant le chimpanzé et l'homme ?

6. **Présentez** la composition du groupe des primates auquel appartient l'Homme et le caractère qui permet de les placer dans de ce groupe.

L'Homme est un _____ car il a _____ .

Dans ce groupe on trouve : _____

Dans ce groupe l'Homme est un _____ car il a _____ .

Dans ce groupe on trouve : _____

Caractères Espèce	Narines vers le bas	Présence d'un coccyx	Bipédie permanente	Cerveau avec des plis
Orang outang	✓	✓	✗	✗
Gorille	✗	✓	✗	✓
Chimpanzé	✓	✓	✗	✓
Homme	✓	✓	✓	✓
Tarsier	✓	✗	✗	✗

Un tableau des caractères de quelques primates. ✓ Présent ✗ Absent

7. **Justifiez** que le Chimpanzé est l'espèce de primates la plus proche d'*Homo sapiens*.

8. **Décrivez** les modifications visibles sur les crânes d'*Homo sapiens* et du chimpanzé

9. **Citez** d'autres espèces représentantes du genre homo et précisez l'espèce qui a été contemporaine des *homo sapiens*.

CONCLUSION