

## Activité 2 : Les plaques tectoniques

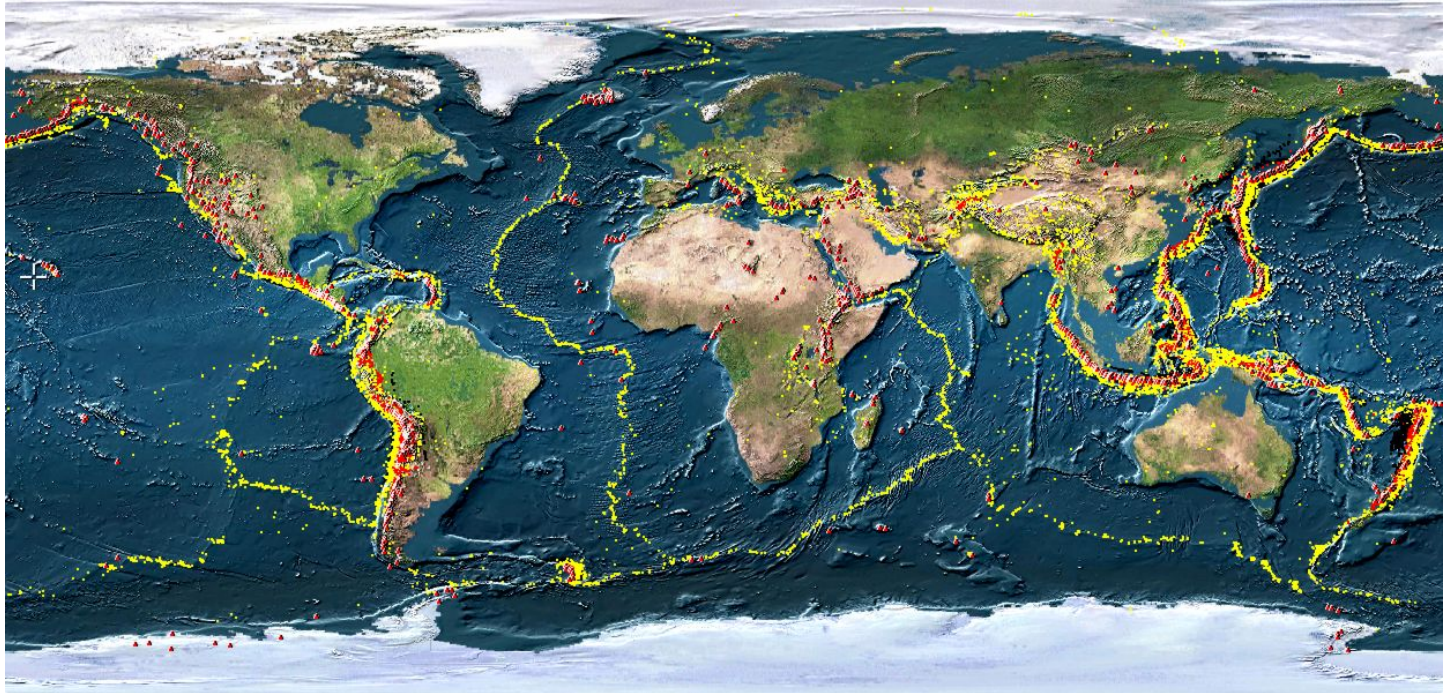
**Objectif : Donner une définition complète de ce qu'est une plaque tectonique**

*C'est à dire, déterminer ce qui délimite une plaque, son épaisseur et sa composition.*

Lien vers le padlet contenant les documents en couleur : <https://goo.gl/QmfrSM> ou →

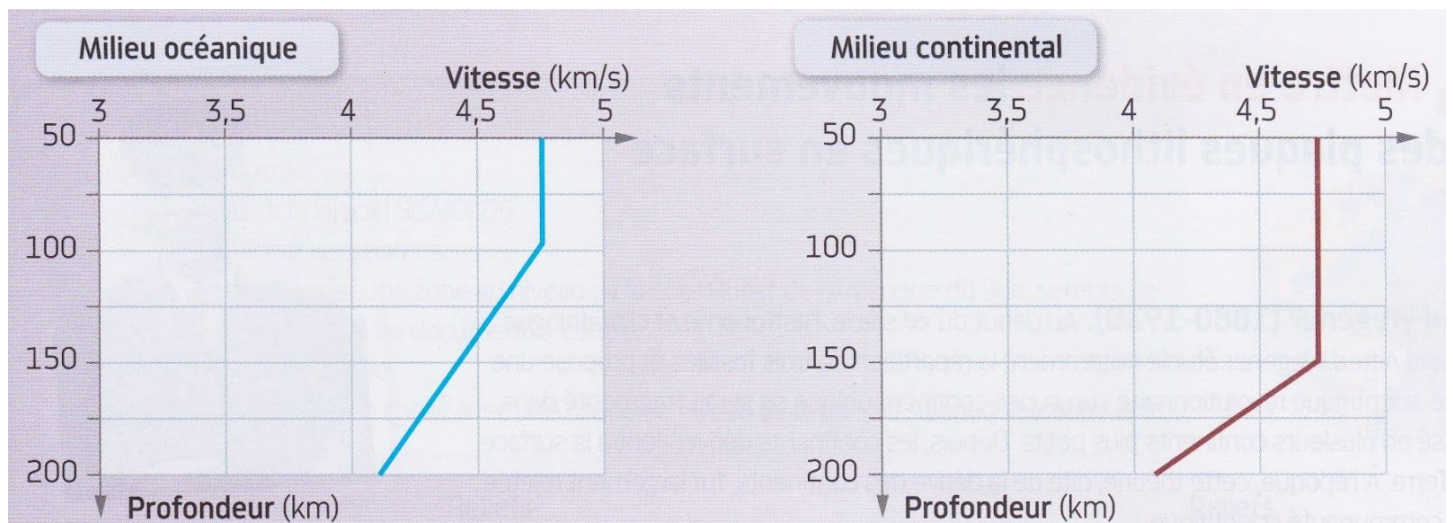


### Doc. 1 : Répartition des séismes et des volcans à la surface du globe

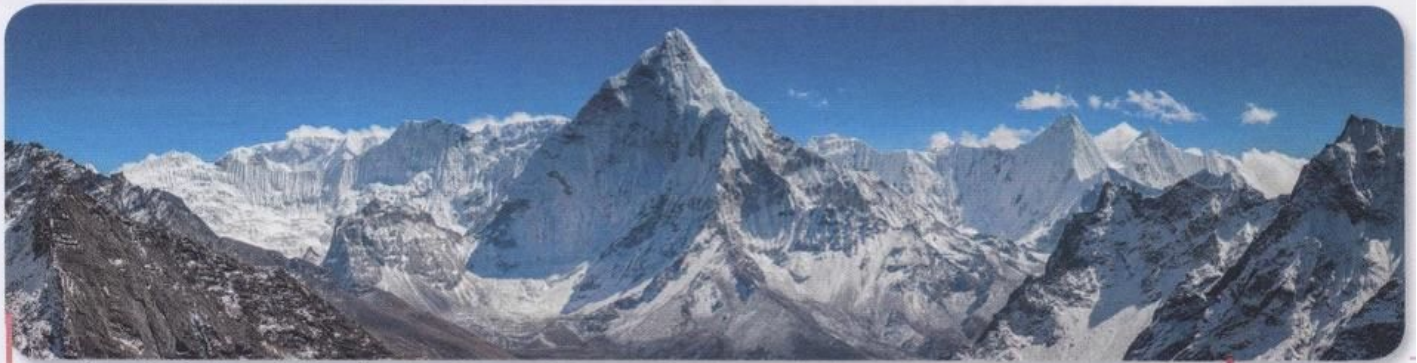


### Doc. 2 : Graphiques vitesse des ondes sismiques au niveau d'un océan et d'un continent en fonction de la profondeur.

Ces courbes ont été obtenues en analysant la vitesse de propagation d'ondes sismiques issues de milliers de séismes et enregistrées au niveau de centaines de stations. La vitesse de propagation (déplacement) des ondes sismiques dépend de la rigidité des roches. Une diminution de vitesse observée est liée à une diminution de la rigidité des roches.

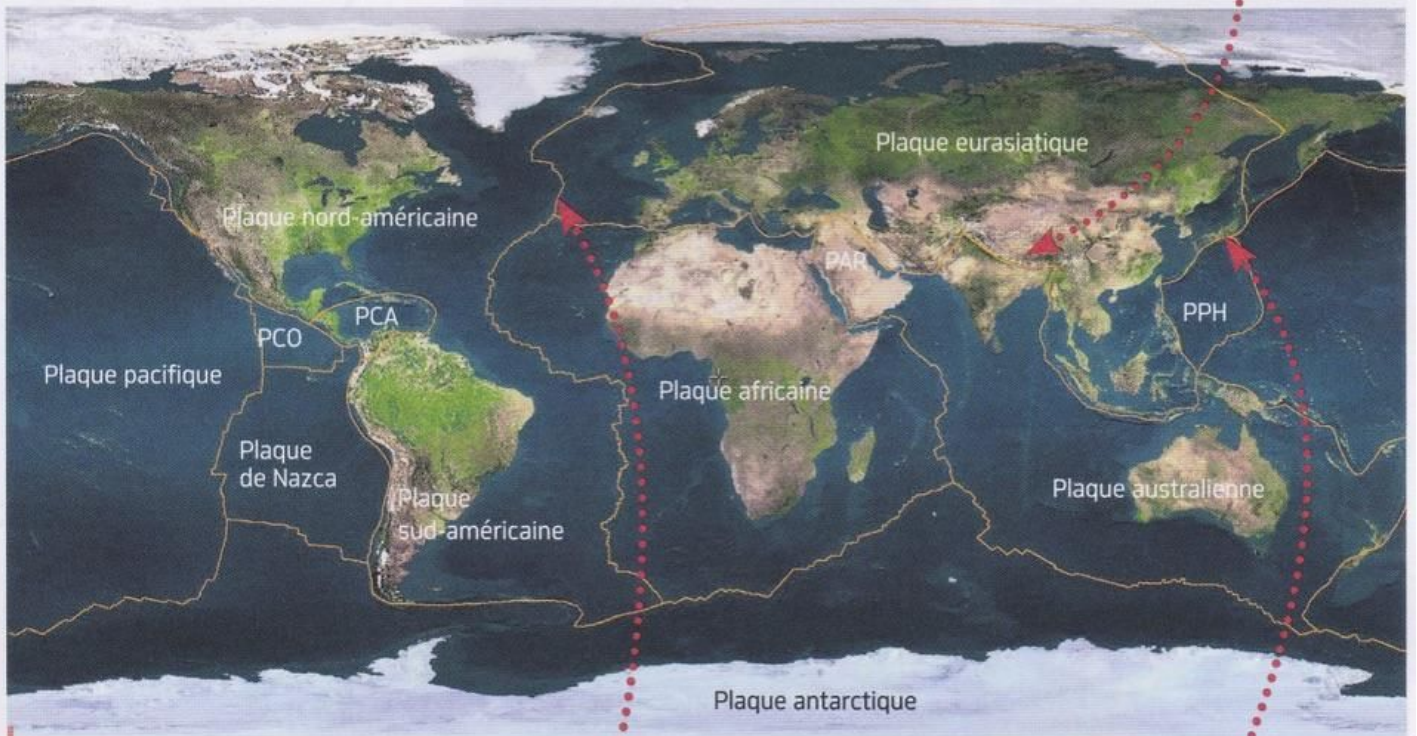


**Doc. 3 : Carte des plaques tectoniques appelées aussi lithosphériques**



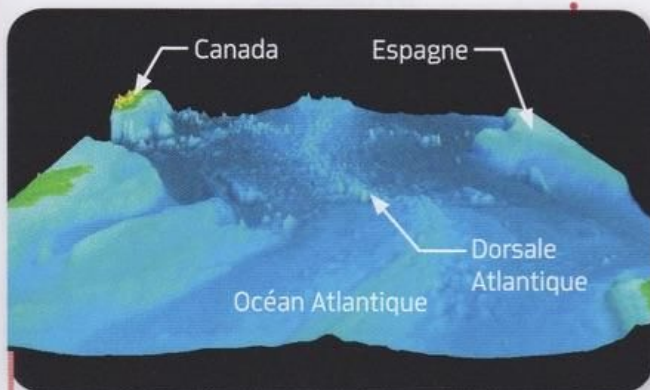
**Frontière de plaque : chaîne de montagnes.**

La chaîne himalayenne s'étend sur 2 400 km de long et comprend les sommets les plus hauts du monde.

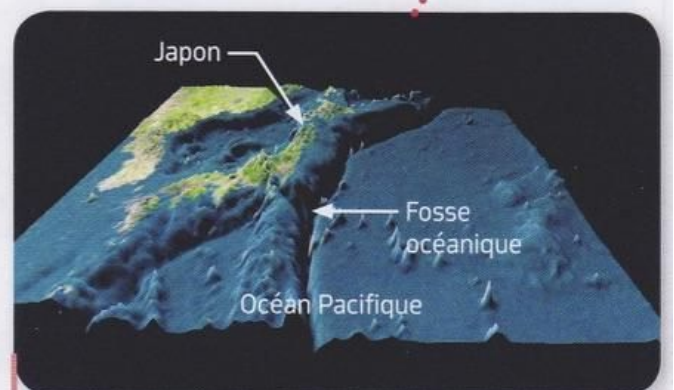


Les scientifiques ont divisé la Terre en une douzaine de plaques tectoniques, ou lithosphériques, séparées par trois types de frontières.

PCA : Plaque des Caraïbes  
PCO : Plaque des Cocos  
PAR : Plaque arabe  
PPH : Plaque des Philippines

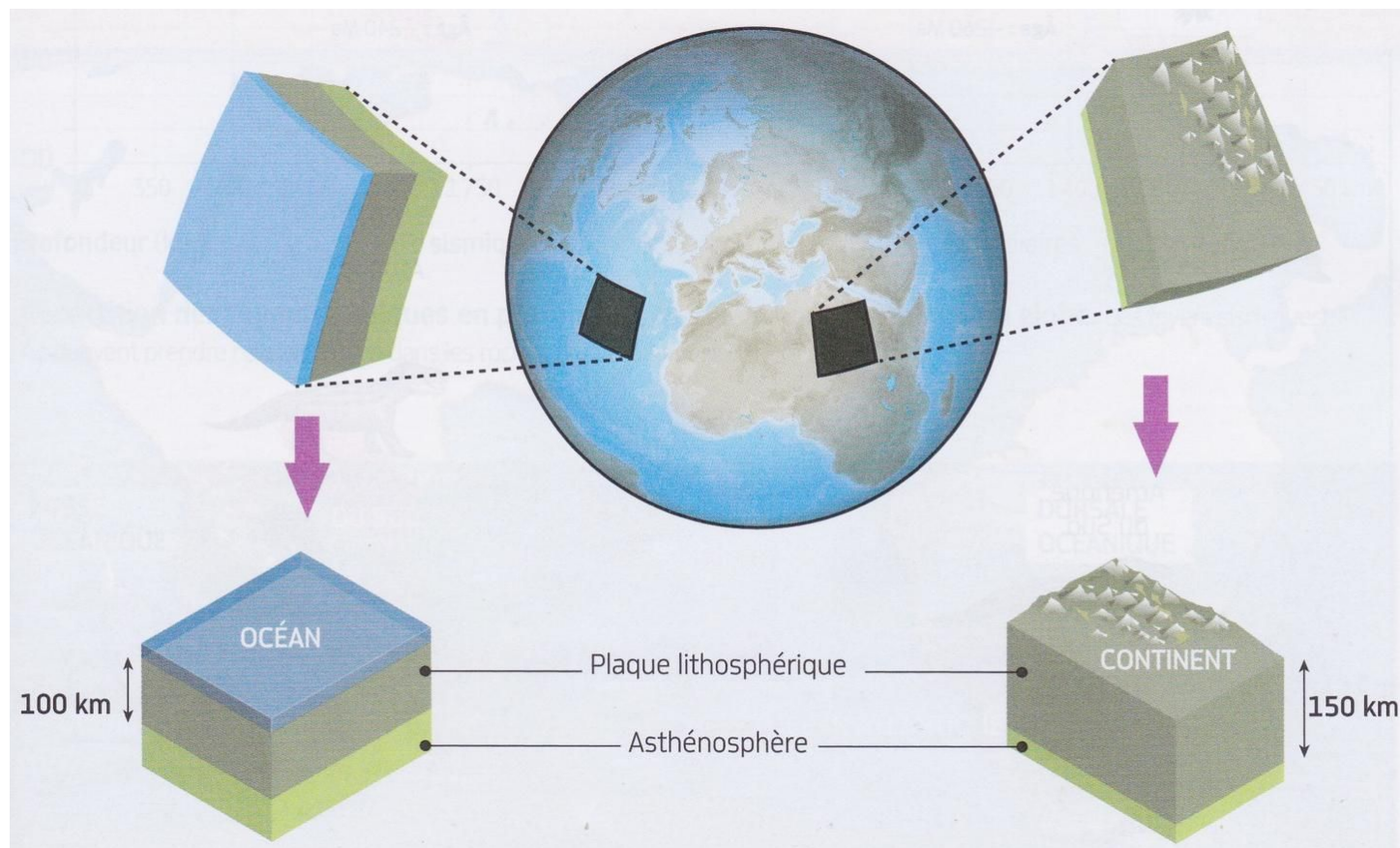


**Frontière de plaque : dorsale océanique.** Une dorsale est une chaîne de montagnes volcaniques et sous-marines de plus de 2 km de haut.



**Frontière de plaque : fosse océanique.** Une fosse océanique est une dépression allongée pouvant aller jusqu'à 11 km de profondeur.

## Doc. 4 : Les caractéristiques géologiques profondes des zones continentale et océanique



### Vocabulaire

**Lithosphère** : couche constituée de roches rigides.

**Asthénosphère** : couche constituée de roches moins rigides

**Zone géologiquement active** : Zone avec une importante activités sismique et/ou volcanique.

**Zone géologique inactive** : Zone présentant peu ou pas d'activités sismique et/ou volcanique

### QUESTIONNAIRE D'AIDE A LA RESOLUTION

[huit.re/Act2-4e-T1C1](http://huit.re/Act2-4e-T1C1)

