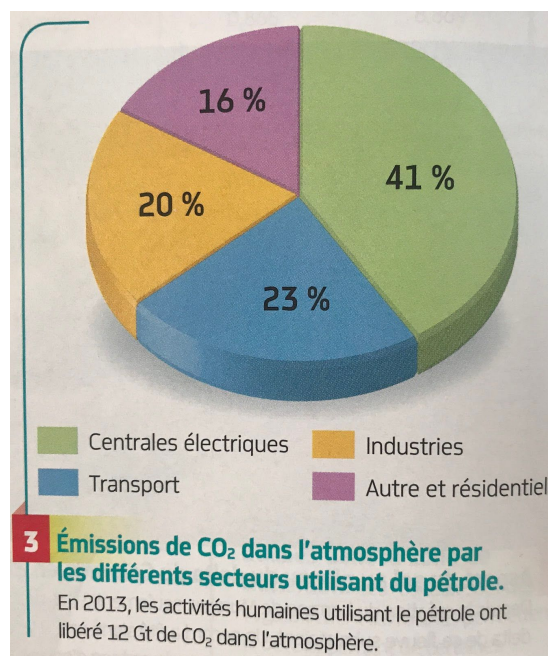
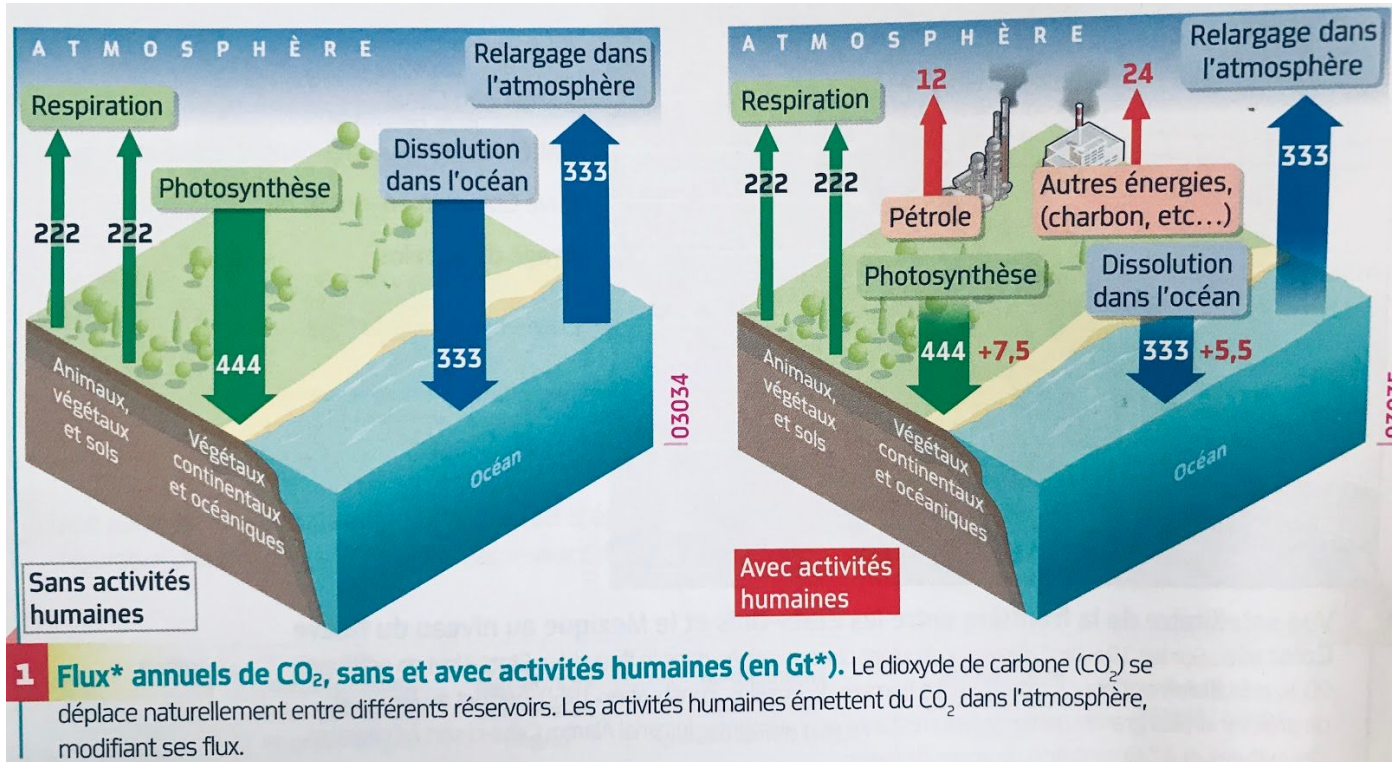


Activité 1 : L'effet de Serre

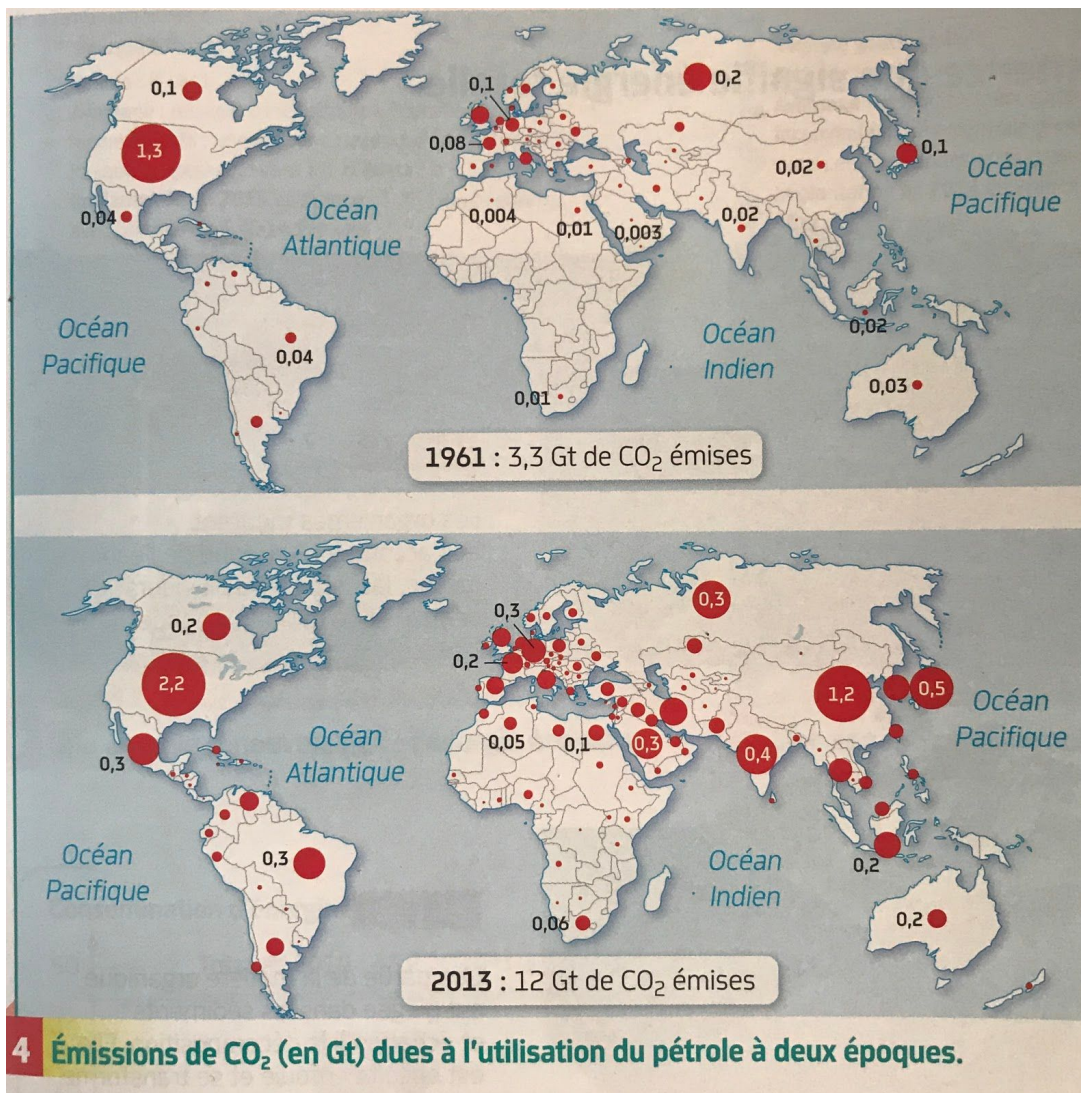
Quelles sont les conséquences de l'exploitation des combustibles fossiles ?

1. **Montrer** que les activités humaines que vous citez, déséquilibrent les échanges de CO₂ entre l'atmosphère la biomasse et les océan

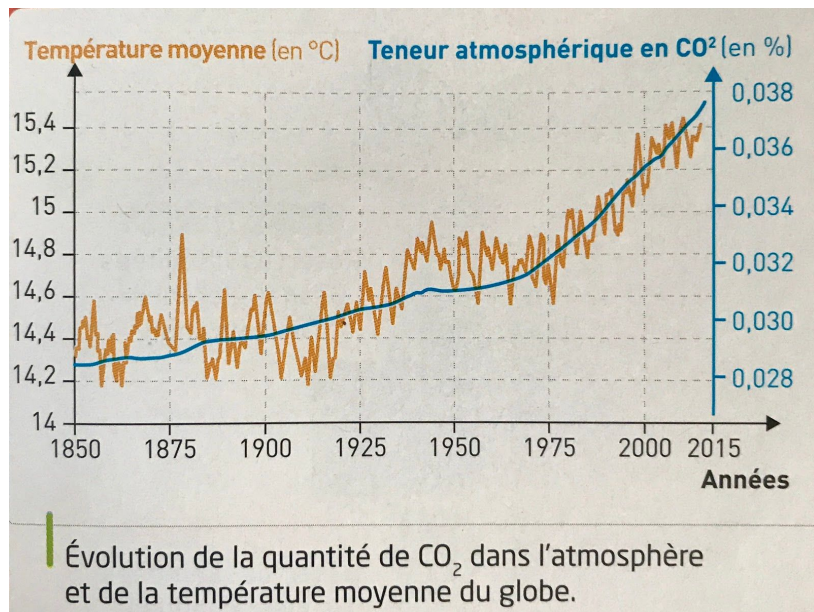
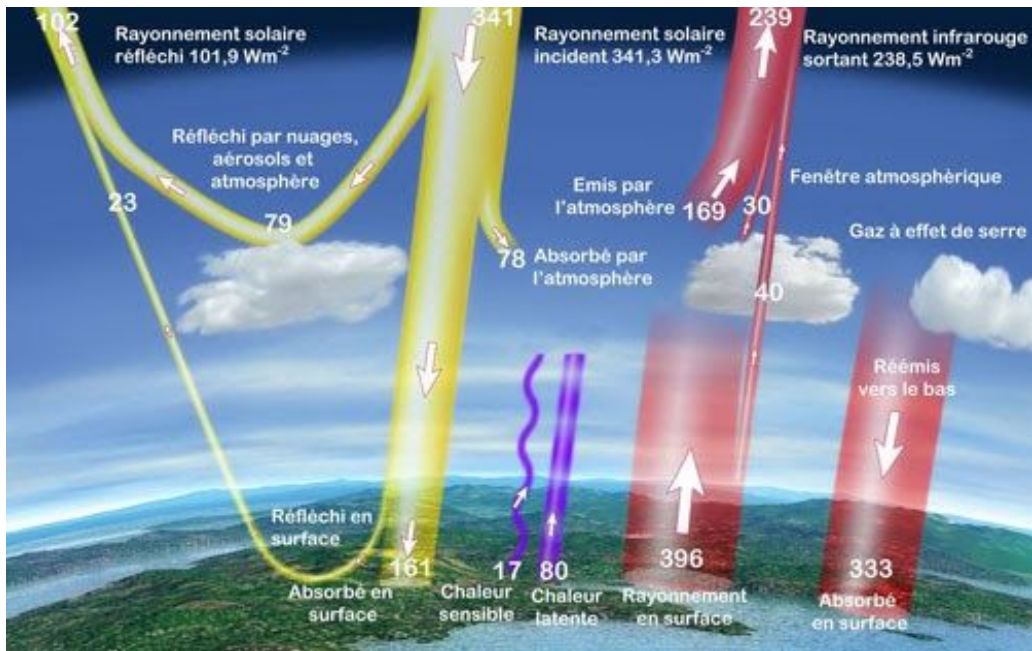


Réponse 1. :

2. **Décrivez** l'évolution mondiale des émissions de CO₂ liées au pétrole entre 1961 et 2013 et **proposez** des explications à cette évolution.



Réponse 2. :



3. Sachant que le CO_2 est un gaz à effet de serre, **concluez** quant aux conséquences de l'exploitation du pétrole sur le changement climatique.

Réponse 3. :